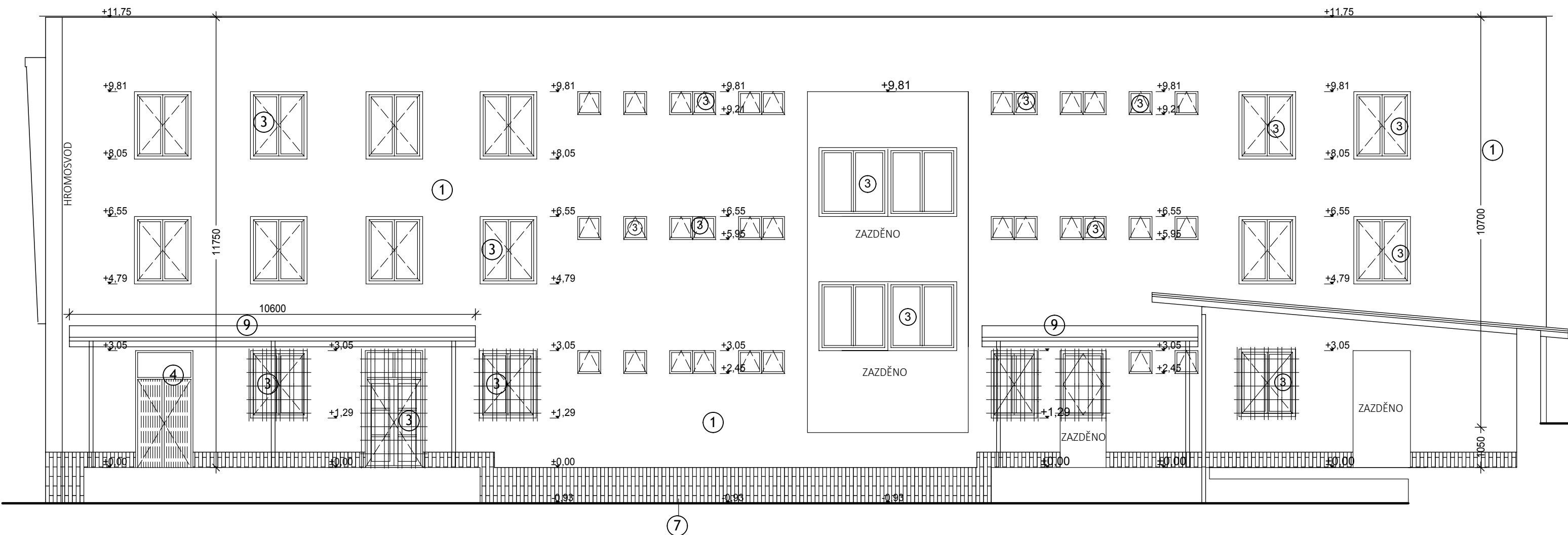


POHLED SEVERNÍ



LEGENDA:

- ① STÁVAJÍCÍ OMÍTKA BŘÍZOLIT
- ② STÁVAJÍCÍ OBKLAD SOKLU - TRAVERTINOVÉ DESKY
- ③ STÁVAJÍCÍ PLASTOVÁ OKNA a DVEŘE - bílá
- ④ PŮVODNÍ OCELOVOHLINÍKOVÁ OKNA
- ⑤ PŮVODNÍ OCELOVOHLINÍKOVÉ VSTUPNÍ DVEŘE
- ⑥ SENDVIČOVÉ BOLETICKÉ PANELE
- ⑦ OBKLAD KERAMICKÝMI PÁSKY
- ⑧ KRYTINA Z FALCOVANÉHO POZINKOVANÉHO PLECHU
- ⑨ OCELOVÉ PŘÍSTŘEŠKY, TRUBKOVÁ KONSTRUKCE, S KRYTINOU Z VLNITÉHO POZINKOVANÉHO PLECHU

PROJEKTOVALA		VYPRACOVALA		<div></div> <div>Na Výsluní 630, 330 21 Líně - Sulkov e-mail: planteam@volny.cz</div>		
ING. I. POTUŽÁKOVÁ		ING. I. POTUŽÁKOVÁ				
STAVEBNÍK	Integrovaná střední škola živnostenská, Plzeň, Škroupova 209/13, Jižní Předměstí, 30136 Plzeň			ZAKÁZKA	1419	KOPIE
MÍSTO	KŘIMICKÁ 862/3, 31800 PLZEŇ 3, SKVRŇANY			DATUM	01. 2021	
NÁZEV	REVITALIZACE FASÁDY BUDOVY ŠKOLY			DOKUMENTACE	DSP	
ČÁST	ARCHITEKTONICKO-STAVEBNÍ ŘEŠENÍ			FORMÁTŮ	2 A4	
VÝKRES	POHLED SEVERNÍ - stávající stav			MĚŘÍTKO	VÝKRES Č.	
				1 : 100	D1.1.7	